

FORMA DO PAVIMENTO LAJE (NÍVEL 94)
Escala 1:50

Blocos de enchimento				
Detalhe	Tipo	Nome	Dimensões(cm)	Quantidade
1/2	Lajota cerâmica	B8/25/20	8 25 20	242

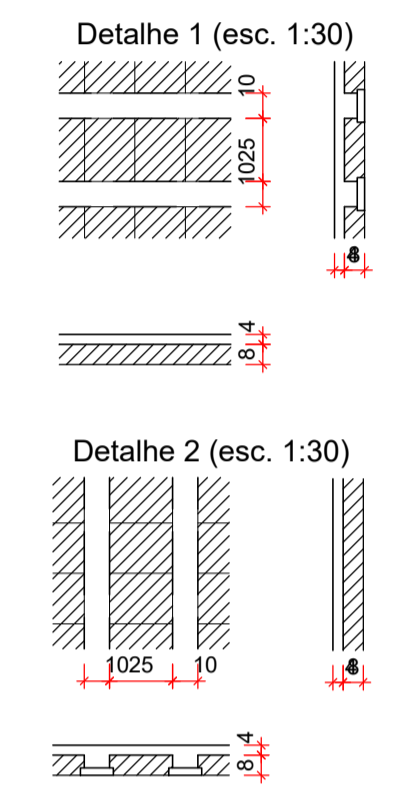
Vigas			
Nome	Seção (cm)	Elevação (cm)	Nível (cm)
V1	14x30	0	94
V2	14x30	0	94
V3	14x30	0	94
V4	14x30	0	94
V5	14x30	0	94
V6	14x30	0	94
V7	14x30	0	94
V8	14x30	0	94
V9	14x30	0	94
V10	14x30	0	94
V11	14x30	0	94
V12	14x30	0	94

Lajes								
Nome	Tipo	Altura (cm)	Elevação (cm)	Nível (cm)	Sobrecarga (kgf/m²)			Solo
					Peso próprio	Adicional	Acidental	
L1	Trellçada 1D	12	0	94	260	0	50	900
L2	Trellçada 1D	12	0	94	260	0	50	900
L3	Trellçada 1D	12	0	94	260	0	50	900
L4	Trellçada 1D	12	0	94	260	0	50	900
L5	Trellçada 1D	12	0	94	260	0	50	900
L6	Trellçada 1D	12	0	94	260	0	50	900
L7	Trellçada 1D	12	0	94	260	0	50	900

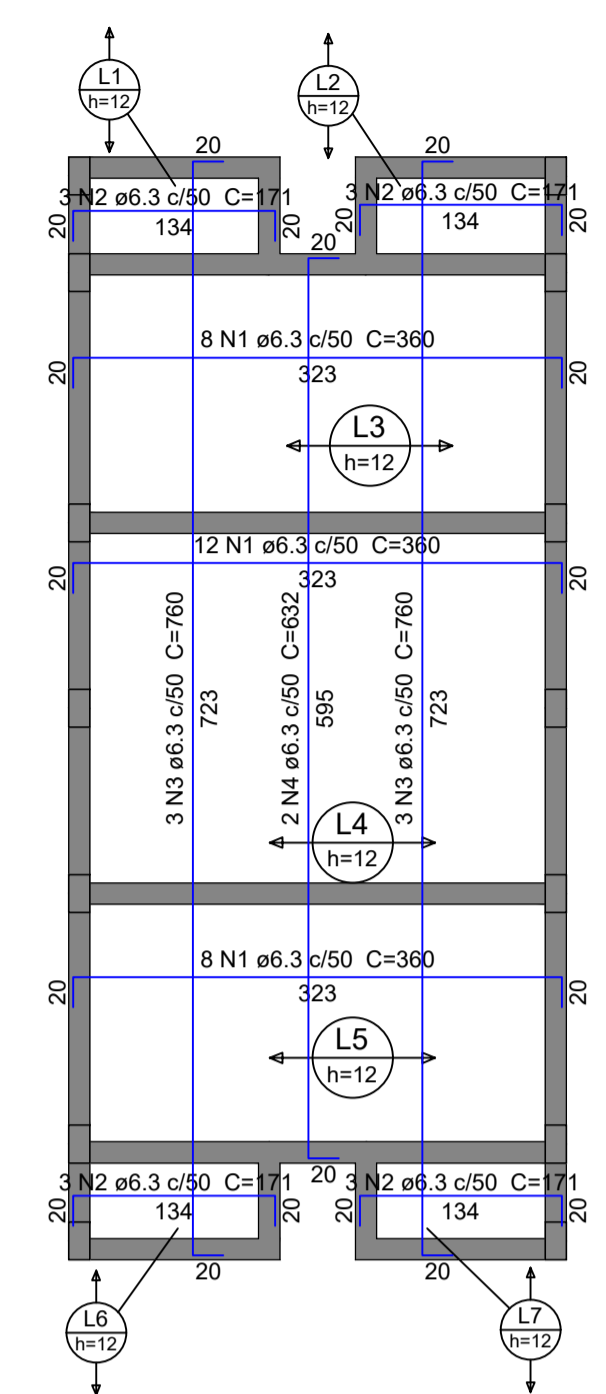
Características dos materiais		
Elemento	f _{ck} (kgf/cm²)	Ecs (kgf/cm²)
Vigas	300	268384
Pilares	250	289800
Lajes	300	268384

Dimensão máxima do agregado = 19 mm

Pilares			
Nome	Seção (cm)	Elevação (cm)	Nível (cm)
P1	14x25	0	94
P2	14x25	0	94
P3	14x25	0	94
P4	14x25	0	94
P5	14x25	0	94
P6	14x25	0	94
P7	14x25	0	94
P8	14x25	0	94
P9	14x25	0	94
P10	14x25	0	94
P11	14x25	0	94
P12	14x25	0	94
P13	14x25	0	94
P14	14x25	0	94
P15	14x25	0	94
P16	14x25	0	94



Legenda dos pilares		Legenda das vigas e paredes	
■	Pilar que morre	■	Viga



Relação do aço

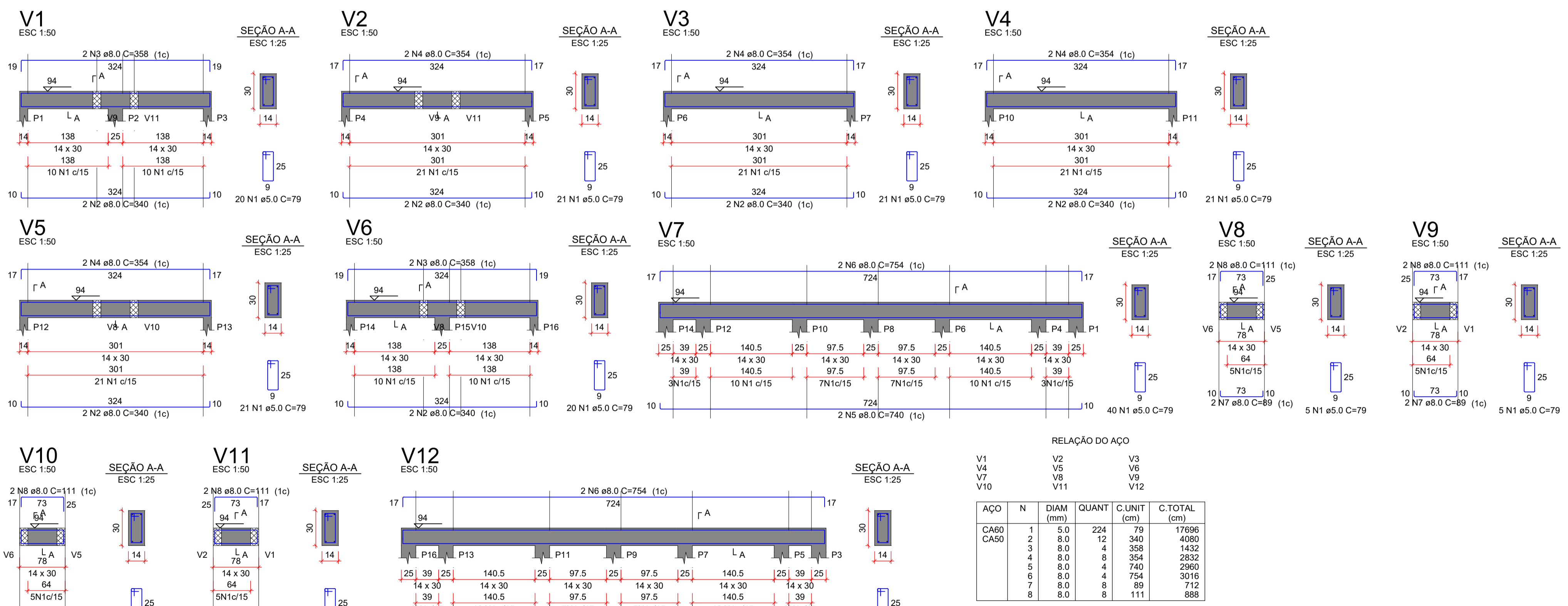
Positivos Y

AÇO	N	DIAM (mm)	QUANT	C.UNIT (cm)	C.TOTAL (cm)
CA50	1	6.3	28	360	10080
	2	6.3	12	171	2052
	3	6.3	6	760	4560
	4	6.3	2	632	1264

Resumo do aço

AÇO	DIAM (mm)	C.TOTAL (m)	PESO + 10% (kg)
CA50	6.3	179.6	48.3
PESO TOTAL (kg)			
CA50			48.3

VIGAS SUPERIOR



RELAÇÃO DO AÇO

AÇO	N	DIAM (mm)	QUANT	C.UNIT (cm)	C.TOTAL (cm)
CA60	1	5.0	224	79	17696
CA50	2	8.0	12	340	4080
	3	8.0	4	358	1432
	4	8.0	8	354	2832
	5	8.0	4	740	2960
	6	8.0	4	754	3016
	7	8.0	8	89	712
	8	8.0	8	111	888

RESUMO DO AÇO

AÇO	DIAM (mm)	C.TOTAL (m)	PESO + 10% (kg)
CA50	8.0	159.2	69.1
CA60	5.0	177	30
PESO TOTAL (kg)			
CA50			69.1
CA60			30

Volume de concreto (C-30) = 1.30 m³
Área de forma = 18.18 m²

ORGÃOS PÚBLICOS

PROJETO ESTRUTURAL

TIPO DE EMPREENDIMENTO: PÚBLICO
DATA: ABR/2026

CONTEÚDO: ARMAÇÃO VIGAS BALDRAMES, ARMAÇÃO PILARES
PRANCHA: 03/03

PREFEITURA DO MUNICÍPIO DE MERCEDES
DEPARTAMENTO DE ENGENHARIA

RUA DR. OSVALDO CRUZ, 555 CEP 85998-000 MERCEDES-PR FONE: (45) 3256-8045

PROJETO: _____
EXECUÇÃO: _____
PROPRIETÁRIO: _____

ENG. CIVIL CRISTIAN COMIN
CREA: PR-2145677/D

MUNICÍPIO DE MERCEDES
CNPJ: 95.719.373/0001-23

OBRA: BANHEIRO ÁREA DE LAZER MATIAS WEBER
LOCAL: DISTRITO DE ARROIO GUAÇU - MERCEDES - PARANÁ
PROPRIETÁRIO: MUNICÍPIO DE MERCEDES